

思うように  
学校に行けずに  
悩んでいる。

とにかく高校は卒業したい。

やりたいことがあるので  
自由な時間がほしい。

# そんな皆さん 通信制高校で学んでみませんか？

## 通信制高校とは

通信制は**自学自習が基本**です。スクーリングに出席して指導を受け、自宅での学習でわからなかったことを解決します。また、**レポートを提出**して添削指導を受けます。さらに、**単位認定試験に合格すれば、各科目の単位が認定**されます。所定の単位を修得し、**在学期間や特別活動への出席時間が規定を満たすことで、高校卒業が認定**されます。全日制の高校は、毎日登校しなければなりませんが、通信制の高校は、少ない登校数で高校卒業の資格を取ることができます。

## 啓新高校通信制の特徴

- ① 安心** 地元の高校であり、全日制もある通信制課程
- ② 経済的** 国の就学支援制度だけでなく、福井県の減免制度も利用可能
- ③ 通いやすい** 福井駅から徒歩3分、ビルの中の教室

## 選べる2つのコース

### 週1通学コース

#### こんな人におすすめ

- 今までの生活を変えたい
- 毎日通うのはできないけれど、週1日なら
- 仲間と一緒に学びたい
- アルバイトや習い事をしながら学びたい
- 卒業後の進路もしっかり決めたい

### 月1通学コース〔2023年4月スタート〕

#### こんな人におすすめ

- 週1回でも行けるかどうか不安な方
- 基本的に自分で学習ができる方
- 自分の好きなことに思いきり時間を使いたい
- 毎日レッスンにかよっており時間がない
- シンプルに高校卒業資格がほしい

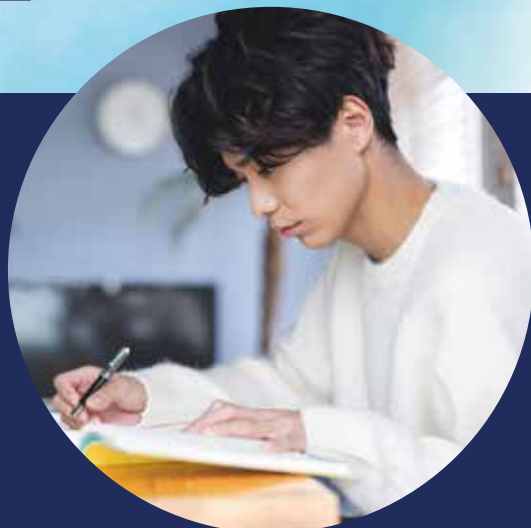
学校法人 福井精華学園

# 啓新高等学校 通信制課程

# 「月1通学コース」について

## 「月1通学コース」の特徴

- ① 月1の登校でOK。
- ② 宿題が少ない。  
(レポート以外の宿題はありません。)
- ③ 自分のしたいことに時間を使える。



## 「月1通学コース」と「週1通学コース」の違いは？

	週1通学コース	月1通学コース
登校	毎週1回木曜日 9:00~13:00	月に1回程度。木曜日のスクーリングを選んで登校
宿題	レポート、手帳、ワーク、英単語テストの勉強など	宿題はレポートのみ
進路指導	高校卒業後の進路指導 キャリア教育など 手厚くサポート	進路選択の相談可能
同級生・先生との距離	同級生とは一定の距離、先生とは近い距離	つかず離れずの適度な距離

**経費** ※最小限の経費で卒業を目指せます!

選考料、入学金、授業料、奨学給付金…週1通学コースと同じ

### ●学納金(国の就学支援金・福井県就学支援事業補助金適用)

参考:半期15単位履修の場合

授業料:12,000円×15単位 (補助金適用前)	施設運営費
180,000円	80,000円

学納金	保護者の年収合計目安※1					
	生活保護	270万円未満	270万円以上 350万円未満	350万円以上 590万円未満	590万円以上 910万円未満	910万円以上
	①	②	③	④	⑤	⑥
	自己負担額(補助金適用後)					
260,000円	80,000円					260,000円 ※2 (80,000円)

※1 保護者年収の合計の目安は、保護者のうちどちらか一方に収入があり、高校生1人(16歳以上)、中学生1人の4人世帯の年収を想定したものです。

※2 令和6年度から扶養する子どもが2人以上いる世帯においては年収910万円以上の所得制限が撤廃され、授業料減免の対象となります。

◎教材費年間約20,000円(個人によって異なります)を学納金とともに納入していただきます。

**KEISHIN** 学校法人 福井精華学園  
**啓新高等学校**

〒910-0017 福井市文京4-15-1

TEL 0776-23-3489 FAX 0776-21-2922

通信制課程 大手学習センター

〒910-0005 福井市大手3-1-1 システム大手ビル 7F

TEL 0776-63-6448 FAX 0776-63-6449

HP [www.keishin.ed.jp](http://www.keishin.ed.jp)

E-MAIL [tsuushin@keishin.ed.jp](mailto:tsuushin@keishin.ed.jp)

啓新高校通信制

検索