



Monet
concept

絵のように人を陶醉させ、記憶に残る女性

Model

Inoue Mei

Mashimo Emine

Shinoda Aina

Terai Rehina

Brand



クロード・モネ

春
柔らかい
暖かい
咲き始め



夏
静か
爽やか
一日の中で見え方が変わる



秋 移りゆく季節 茶色 切ない

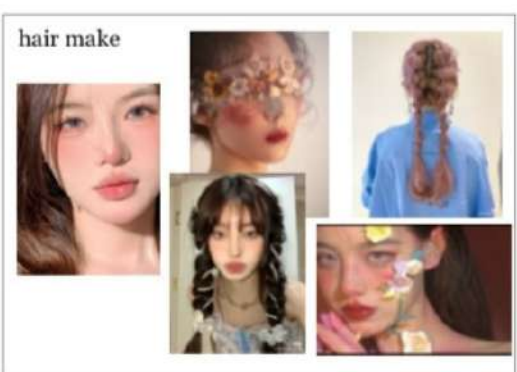


冬 溶けそうな氷 変化 冷たい



concept image

身近にある風景（セーヌ川や自宅の睡蓮の庭）などを油絵で繊細に色鮮やかに描いたモネの絵に惹かれ、インスピレーションを受けた。春夏秋冬でデザインをイメージした。



concept

人を陶醉させる魅力を放ち、いつまでも記憶に残る



Mashimo Emine

自己評価 90点

満足度 100%

先輩からのアドバイス 100%

先輩のブランドを
見て一目惚れして入り、
先輩が選んでくださり
本当に嬉しかったです。
初めてのKコレということもあり
とても不安でしたが、
先輩が優しく教えてくれたり、
話をしてくれたので

自信をもって歩くことが出来ました!!

先輩のようになれるように頑張ります🔥

Inoue Mei

自己評価 100点

満足度 100%

後輩へのアドバイス 80%

全て1から始めてすごく不安な部分も多かったけれど、自分の好きなものや雰囲気などを衣装で表現できてとても良かったです。このブランドを通して後輩たちをプロデュースすることだったり、自分を知ることなどを学びました。そしてKコレというステージで観客の皆さんに自分の個性を見ていただけてとてもいい経験になりました✦



Shinoda Aina

自己評価 80点

満足度 100%

先輩からのアドバイス 100%

入りたかったブランドに入ることができて嬉しかったです
先輩の作ってくださった衣装で、ファッションショーに出て歩くことができて良かったです！！

幸せでした❤️



Terai Rehina

自己評価 90点

満足度 100%

先輩からのアドバイス 100%



1番入りたかったため先輩
のブランドに入り、一緒に
できて幸せでした♡

先輩が優しくアドバイスし
てくださったので不安なく
ウォーキングすることがで
きました。次は私がブラン
ドを立ち上げ引っ張ってい
く立場になるので先輩を見
習っていいステージをつく
れるように頑張ります！！

3人ともブランドに入ってくれてありがとう！

3人ともすごい衣装の雰囲気ぴったりだったし完璧に着こなしてくれてありがとう💕
色々な部分で頼らないとことかたくさんあったのにいっぱい支えてくれて本当に助かりました♪
みんな一人ひとりがしっかりしてるから次のKコレもステキなステージにしてください^^

3人のおかげで最高のKコレになりました

ほんとにありがとね🌸

